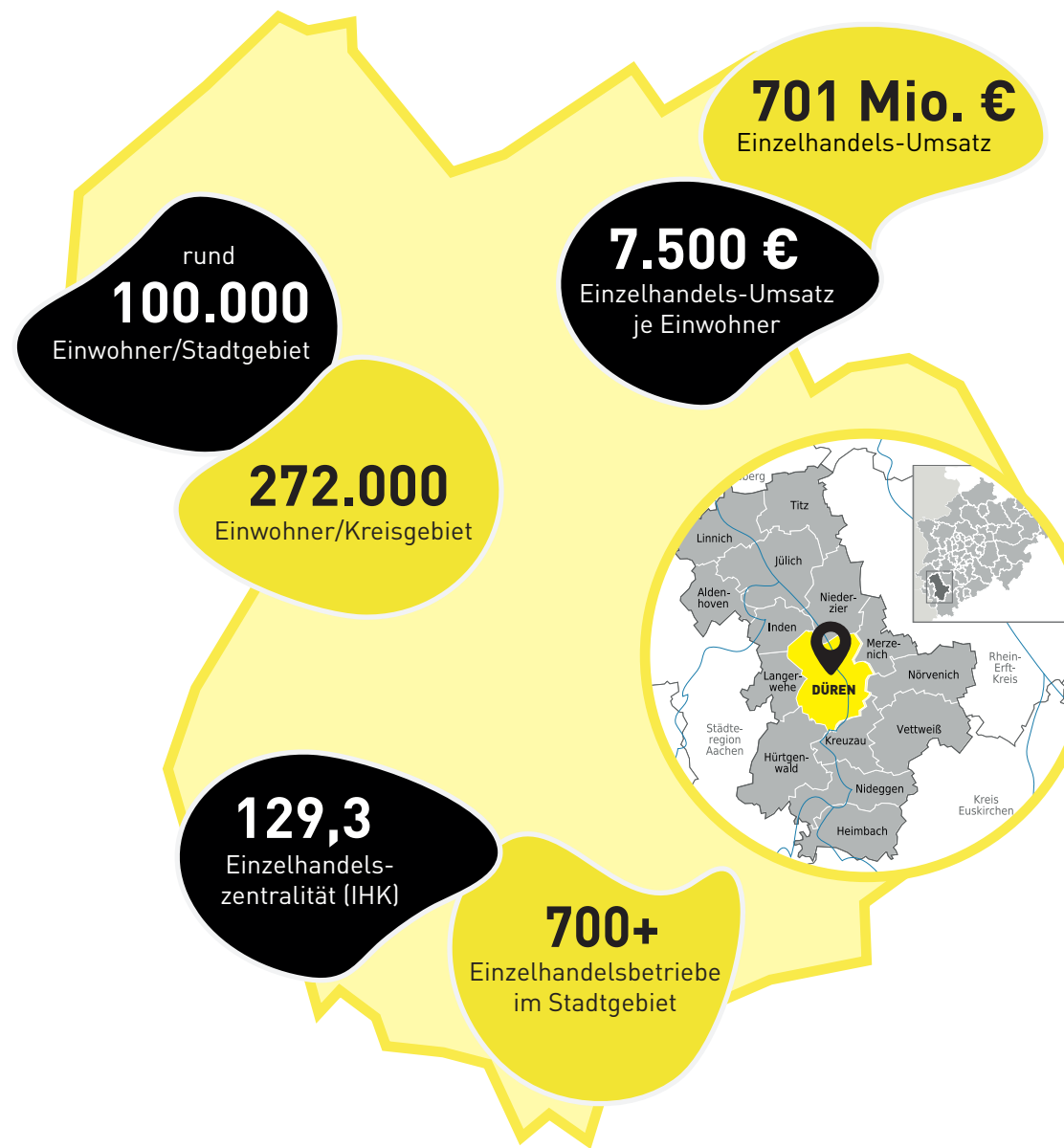


Innenstadt Expose DÜREN

Marktstadt seit 1325.

DÜREN — ÜBERBLICK:

1. Standort mit Zukunft
2. Einkaufsstadt der kurzen Wege
3. Kennzahlen des Einzelhandels
4. Passantenfrequenz
5. Die Stadt der Märkte
6. Innovationsquartier Düren



» DÜREN — STANDORT MIT ZUKUNFT

Strategisch hervorragend gelegen, wirtschaftlich stark und voller Leben — Düren überzeugt.

Perfekte Lage, beste Erreichbarkeit

Düren punktet mit seiner idealen Verkehrsanbindung: Die Autobahn A4 sowie der zentral gelegene Bahnhof mit regelmäßigen Verbindungen in alle umliegenden Großstädte machen die Stadt zum perfekten Knotenpunkt in der Region.

Ein starker Einzelhandelsstandort mit Strahlkraft

Düren überzeugt mit **überdurchschnittlicher Einzelhandelszentralität** und zieht Kaufkraft aus der gesamten Region an. Die Mischung aus **großen Marken, Fachgeschäften und inhabergeführten Betrieben** macht die Innenstadt zu einem lebendigen Handelsstandort mit besten Voraussetzungen für Investitionen, Erweiterungen und Neugründungen.

Die Nähe zur Eifel und die reizvolle Umgebung machen Düren zu einem attraktiven Ort zum Wohnen, Arbeiten und Erholen. Dank **gut ausgebautem Nahverkehr** mit Stadt- und Regionalbussen, einem stetig **wachsenden Radwegenetz** sowie sicheren Abstellmöglichkeiten ist die Innenstadt bequem erreichbar. Auch Autofahrer profitieren von zahlreichen zentral gelegenen Parkhäusern und Parkplätzen mit **kurzen Wegen ins Zentrum**.

Nah an den Metropolen, mitten im Geschehen

Düren — **Aachen** ca. 35 km
 Düren — **Köln** ca. 45 km
 Düren — **Bonn** ca. 70 km



UMSATZ UND ZENTRALITÄT EINZELHANDEL

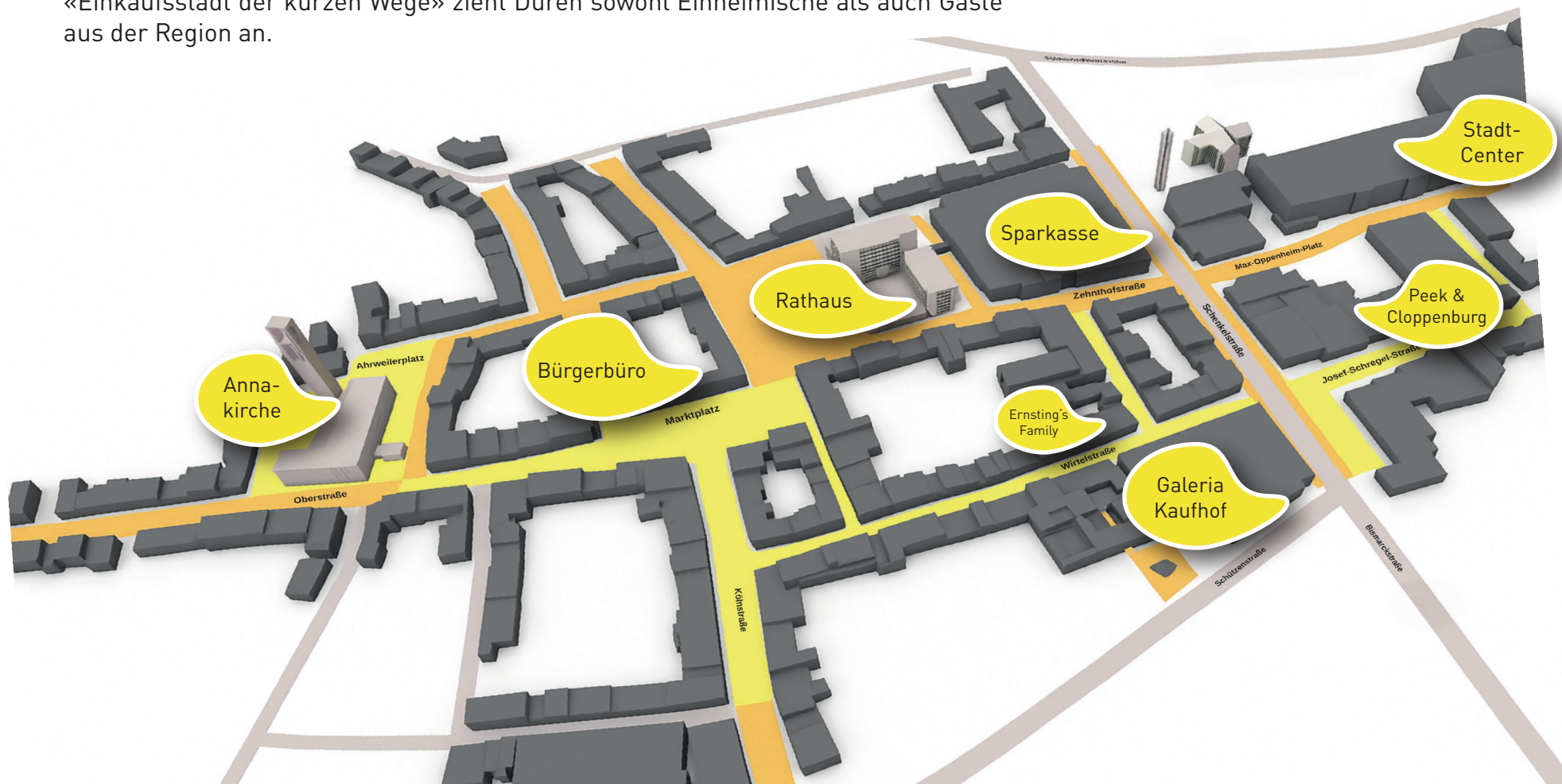
Kommune	Index Umsatz D=100	Zentralität
Stadt Düren	113,7	129,3
Kreis Düren	85,0	88,7

Datenbasis: IHK Aachen, 2024.

» DÜREN — EINKAUFSTADT DER KURZEN WEGE

Die Dürener Innenstadt überzeugt mit einer vielseitigen **Mischung aus Einzelhandel, Gastronomie und Veranstaltungen**.

Die **neugestaltete Fußgängerzone** und grüne Akzente steigern die Aufenthaltsqualität, während Cafés und Restaurants zum Verweilen einladen. Als «Einkaufsstadt der kurzen Wege» zieht Düren sowohl Einheimische als auch Gäste aus der Region an.





DÜREN — KENNZAHLEN EINZELHANDEL

272.000

Einwohner/Kreisgebiet

rund
100.000

Einwohner/Stadtgebiet

62.000

Einpendler/täglich

Parks & Kultur



Einzelhandel & Nahversorgung



Gastronomie



70.000

m² Verkaufsfläche/
Innenstadt

7.500 €

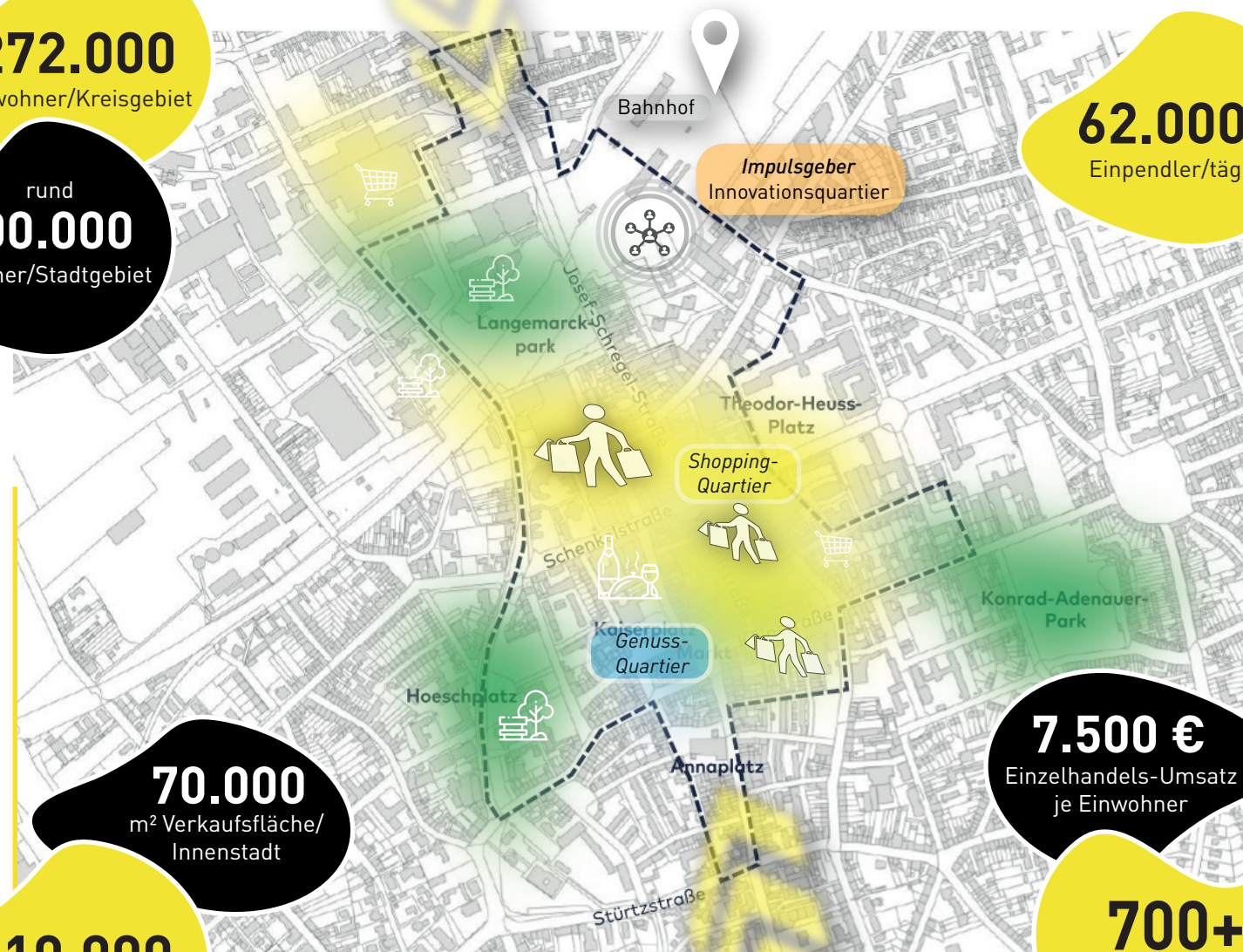
Einzelhandels-Umsatz
je Einwohner

110.000

Übernachtungen/
Jahr

700+

Einzelhandelsbetriebe
im Stadtgebiet



DÜREN — PASSANTENFREQUENZ



Während deutschlandweit die Passantenfrequenzen im Jahr 2024 um ca. 1,5% stiegen, wurde in den Dürener Einkaufsstraßen ein **Anstieg von über 3%** festgestellt.

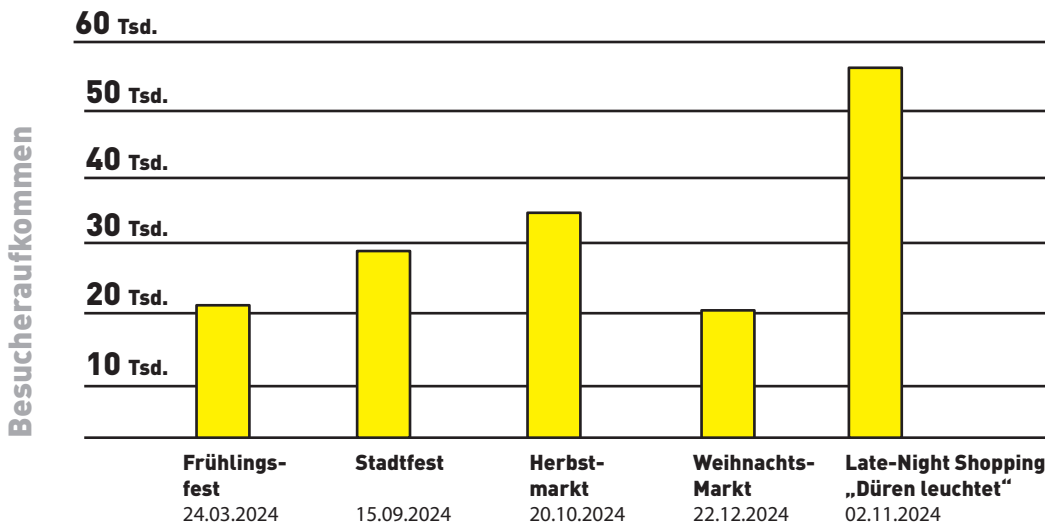
Drei **Lasert** der Firma **Hystreet** liefern bereits seit mehreren Jahren **verlässliche Zahlen zu den Passantenfrequenzen** in der Dürener Innenstadt.

Im vergangenen Jahr wurden insgesamt **5.931.000 Passanten** in der zentralen **Einkaufsstraße** (Wirtelstraße) gezählt.

Der stärkste Monat war der **Dezember 2024** mit **596.000 Passanten** in der Wirtelstraße.

Passantenfrequenzen

«Wirtelstraße 2024» [Daten: Hystreet.com]



Verkaufsoffene Sonntage

Wirtelstraße
595.900
Passanten
(Dezember 2024)

über
50.000
Besucher „Düren leuchtet“

rund
100.000
Einwohner/Stadtgebiet



WWW.HYSTREET.COM

» DÜREN — DIE STADT DER MÄRKTE

Erlebnis, Genuss und Vielfalt — Düren begeistert das ganze Jahr über mit einem lebendigen Veranstaltungskalender.

Märkte mit Tradition und Genuss

Ob Wochen-, Schlemmermarkt oder Eventshopping – Düren verbindet Markttradition mit moderner Atmosphäre. Ganzjährig laden Veranstaltungen zum Verweilen ein und beleben die Innenstadt.

Schlemmermarkt – Genuss im Herzen Dürens

Von Mai bis Oktober wird der Marktplatz jeden zweiten Mittwoch zum Treffpunkt für Streetfood und Live-Programm – ein kulinarisches Highlight für die ganze Region.

Düren leuchtet

Das Latenight-Shopping-Event verwandelt die Innenstadt in ein faszinierendes Lichtermeer mit Feuershows und Musik. Das Event zieht viele Besucher an, belebt den Handel und lädt zum Late-Night-Shopping und Verweilen ein.



» INNOVATIONSQUARTIER DÜREN

Das «Innovationsquartier Düren (IQD)» ist ein ca. 10,5 ha großes **Gebiet in unmittelbarer Bahnhofsnähe**, entlang der Bahnstrecke Aachen-Köln. Durch die **attraktive Lage zum Bahnhof** und zur Innenstadt bietet das Innovationsquartier eine hervorragende, multimodale Erreichbarkeit.

Im Herzen des Innovationsquartiers entsteht mit dem **Innovation Center Düren (ICD)** ein modernes Gründer- und Technologiezentrum mit rund 4.600 qm Fläche und einem vielseitigen Nutzungsmix. Neben einem **Coworking Space für Gründer*innen** umfasst das ICD **moderne Konferenz- und Büroflächen**. Ergänzt wird das Angebot durch **hochwertige Wohnungen** in Bahnhofsnähe und vielfältige Freizeitmöglichkeiten, die das Quartier zu einem lebendigen urbanen Standort machen.

Mit der **Modellfabrik Papier** und dem **Nelly-Pütz-Berufskolleg** beherbergt das Innovationsquartier Düren zudem Einrichtungen, die **Forschung, Ausbildung und regionale Entwicklung** unterstützen.

Als neue urbane «Visitenkarte» wird das Innovationsquartier ein **starkes Symbol** für Dürens erfolgreichen und zukunftsorientierten Umgang mit den Herausforderungen des Strukturwandels.

Gefördert durch:

Ministerium für Wirtschaft,
Industrie, Klimaschutz und Energie
des Landes Nordrhein-Westfalen



Gefördert durch:

Bundesministerium
für Wirtschaft
und Klimaschutz



aufgrund eines Beschlusses
des Deutschen Bundestages



RHEINISCHES
REVIER

IQD

350-5.500 m²
Grundstücksflächen

1.500
Arbeits- und
Ausbildungsplätze

800+
Fahrradstellplätze plus
Werkstatt

900 Meter
bis zur Innenstadt

Wohnraum für
2.000
Menschen



» WIN.DN — WIRTSCHAFTSFÖRDERUNGS- UND INNOVATIONSNETZWERK

Die WIN.DN GmbH begleitet und **unterstützt Unternehmen** in allen Phasen ihrer Ansiedlung und Entwicklung.

Von der Beratung über Fördermöglichkeiten bis zur Unterstützung bei der **Vermittlung von Immobilien** steht ein **umfangreiches Netzwerk** bereit, das gezielt auf die Bedürfnisse von ansiedlungswilligen Unternehmen ausgerichtet ist.



Laura Göttgens
Leiterin Leerstandsmanagement

Tel. 02421 6954013

Mobil 0157 50139127

Mail l.goettgens@windn.de



Manuel Keischgens
Citymanager

Tel. 02421 6954017

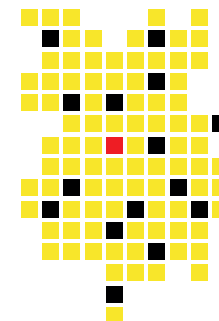
Mobil 0157 57270742

Mail m.keischgens@windn.de

WIN.DN — Wirtschafts- und Innovationsnetzwerk Stadt Düren GmbH
Am Langen Graben 1, 52353 Düren

© 2025 WIN.DN (Stand 09/2025)

windn.de



WIN.DN
WIRTSCHAFTS- UND
INNOVATIONSNETZWERK DÜREN